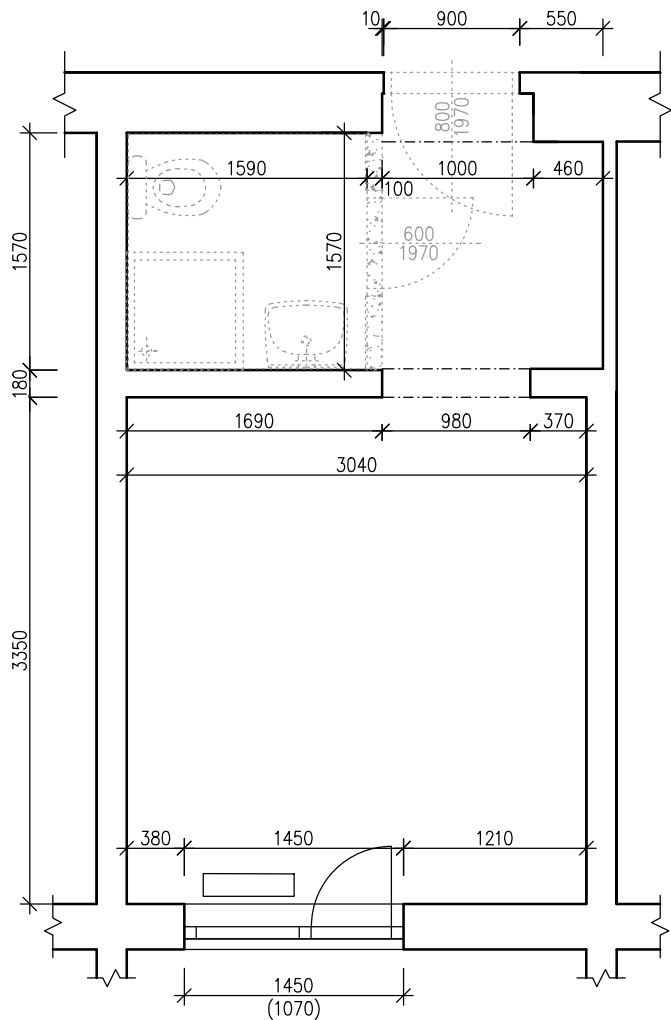
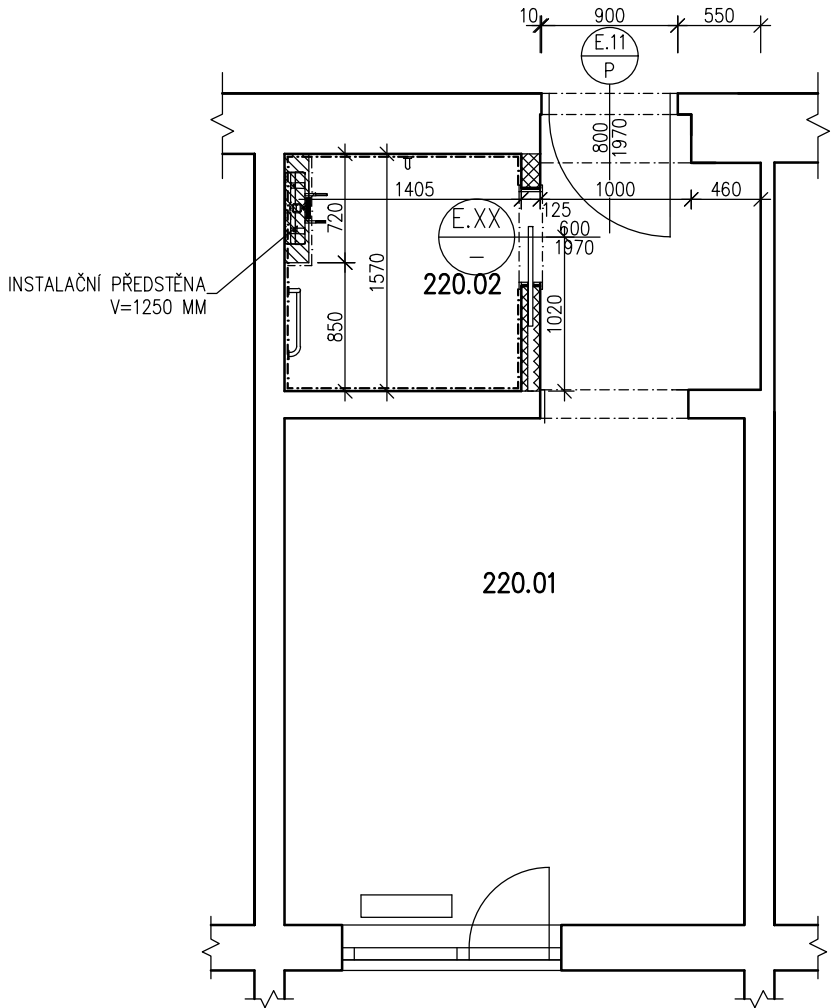


PŮDORYS – BOURANÉ KONSTRUKCE



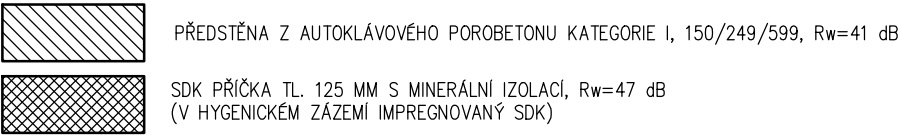
PŮDORYS – NOVÝ STAV



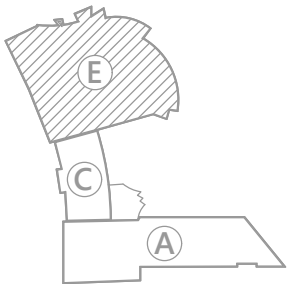
TABULKA MÍSTNOSTÍ – POKOJ 220							
ČÍSLO MÍSTNOSTI	NÁZEV MÍSTNOSTI	PLOCHA MÍSTNOSTI [m²]	PODLAHA	OBVOD MÍSTNOSTI [m]	POVRCHOVÁ ÚPRAVA STĚN	POVRCHOVÁ ÚPRAVA STROPŮ	POZNÁMKA
220.01	POKOJ VČ. PŘEDSINĚ	13,10	KOBEREC	18,06	OMÍTKA VÁPENNÁ ŠTUKOVÁ	OMÍTKA VÁPENNÁ ŠTUKOVÁ	
220.02	HYGIENICKÉ ZÁZEMÍ	2,57	DLAŽBA KERAMICKÁ	6,52	KERAMICKÝ OBKLAD	OMÍTKA VÁPENNÁ ŠTUKOVÁ	

Celková plocha [m²]: 15,67

LEGENDA MATERIÁLŮ




POZNÁMKA: ROZMĚRY STAVEBNÍCH KONSTRUKCÍ BUDOU VYCHÁZET Z PROJEKTU INTERIÉRU
VEŠKERÉ PRVKY VYBAVENÍ INTERIÉRŮ MUSÍ BÝT VZORKOVÁNY A SCHVÁLENY AUTOREM NÁVRHU INTERIÉRU A INVESTOREM



SEKCE SP-E

Změny			Datum	Podpis
	Číslo	Popis		

 J.Hradec s.r.o. Jarošovská 753/II Jindřichův Hradec tel.: 384 371 021 www.jpsjh.cz e-mail: spulak@jpsjh.cz	Vedoucí projektu: ING ŠPULÁK MILAN Autorizovaný inženýr pro pozemní stavby Registr. v ČKAIT č. 0100074				Kreslil: Ing. Ondřej Špulák	Kontrola: Ing. Milan Špulák
	Akce: OPRAVA STÁVAJÍCÍCH POKOJŮ BERTINÝCH LÁZNÍ TŘEBOŇ				Investor: Slatinné lázně Třeboň s.r.o.	
	Obsah: POKOJ 220				Obec: Třeboň	
	Datum: III.2018 Arch. č.: 16 047 Měřítko: 1:50 Formát : 2xA4				Stupeň PD: pro provedení stavby	
č.výkresu: D.1.1 D-1.220					č.paré:	